

Colonnes lumineuses monobloc / RST 56

RST56 BU/GN/YE/RD 24V



N° de l'article:	686.480.05
Série:	RST 56



DONNÉES MÉCANIQUES

Hauteur	236 mm
Diamètre	57 mm
Matériaux	ABS PC PC/ABS
Couleur de la calotte	Blanc
Couleur du boîtier	Noir
Indice de protection	IP66 IP69K
Raccordement	Borne à ressort
Section des torons minimale	0,14mm ² / 26AWG
Section des torons maximale	1,50mm ² / 16AWG
Arrivée des câbles	Orifice de passage
Arrivée maximale des câbles	d = 9 mm
Type de fixation	Montage à plat
Température minimum de servic	-40°C
Température maximum de servic	+50°C
Poids avec emballage	310 g
Poids du produit	273 g
longueur de dénudage	7 mm
IK-Code (IEC 62262)	IK05

DONNÉES ÉLECTRIQUES

Alimentation de fonctionnement	24V
Type de tension de service	DC
Tolérance de tension	+/- 10%
Alimentation nominale	24 VDC
Courant nominal de service	55 mA
Classe de protection	Classe de protection 3
Degré de pollution	3

DONNÉES OPTIQUES

Source de lumière	LED
Couleur de lumière	Bleu Jaune Rouge Vert
Image de signal optique	Fixe
Durée de vie optique	max. 50 000 h



Pour plus d'informations sur l'installation et le montage, reportez-vous au guide d'utilisation approprié sur www.werma.com. Cette copie imprimée est pour information seulement et est sujette à modification.

Colonnes lumineuses monobloc / RST 56

RST56 BU/GN/YE/RD 24V

DONNÉES D'APPROBATION	
Conformité CE	Oui
Conforme avec Directive RoHS	Oui
WEEE	Oui
Conformité Directive ATEX	Non
Conformité à CCC-Ex	Non
Conformité CCC	Non
Conformité UL	Non
Conformité FCC	Non
Conformité IC	Non
Certificat EAC disponible	Non
Conformité UKCA (Importateur)	Oui (WERMA (UK) Ltd.)
Conformité CMIM	Non
Conformité AS-I	Non
Conformité DNV	Non
Conformité RoHS CN	25 ans
Conformité à VdS	Non

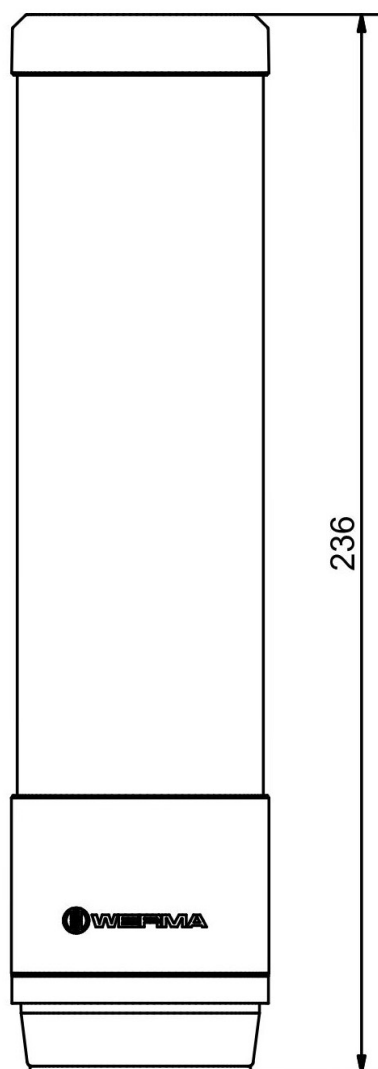
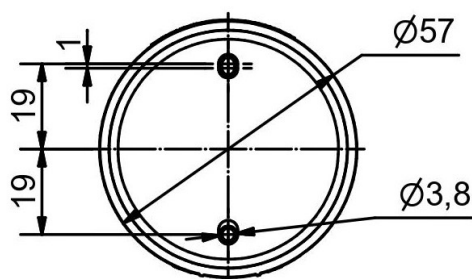


Pour plus d'informations sur l'installation et le montage, reportez-vous au guide d'utilisation approprié sur www.werma.com. Cette copie imprimée est pour information seulement et est sujette à modification.

Colonnes lumineuses monobloc / RST 56

RST56 BU/GN/YE/RD 24V

DESSIN



Pour plus d'informations sur l'installation et le montage, reportez-vous au guide d'utilisation approprié sur www.werma.com. Cette copie imprimée est pour information seulement et est sujette à modification.