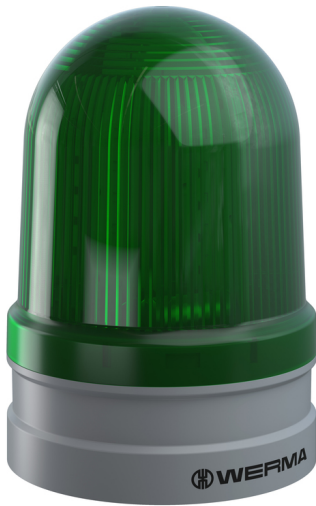


Maxi-Aufbauleuchten / EvoSIGNAL Maxi TwinLIGHT 12/24VAC/DC GN



Art.Nr.:	262.210.70
Serie:	EvoSIGNAL



MECHANISCHE DATEN

Höhe	173 mm
Durchmesser	120 mm
Materialien	PC PC/ABS
Kalottenfarbe	Grün
Gehäusefarbe	Grau
Schutzart	IP66
Anschluss	PushIn-Klemme
Litzenquerschnitt minimal	0,25mm ² / 24AWG
Litzenquerschnitt maximal	1,50mm ² / 16AWG
Befestigungsart	Adapter erforderlich
Betriebstemperatur minimal	-30°C
Betriebstemperatur maximal	+60°C
Gewicht mit Verpackung	498 g
Produktgewicht	398 g

ELEKTRISCHE DATEN

Betriebsspannung	12V 24V
Betriebsspannungsart	AC/DC
Betriebsspannungsfrequenz	50Hz
Betriebsspannungstoleranz	+/- 10%
Bemessungsbetriebsspannung	24 VDC
Bemessungsbetriebsstrom	700 mA
Bemessungseinschaltstrom	<1800 mA
Schutzklasse	Schutzklasse 2
Verschmutzungsgrad	3
Überspannungskategorie	III

OPTISCHE DATEN

Lichtquelle	LED
Leuchtfarbe	Grün
Leuchtbild	Blink Dauer TwinLight
Blinkfrequenz	1 Hz
Lebensdauer optisch	min. 50.000 h
Puls- & Pausendauer [ms]	484ON, 480OFF

ZULASSUNGSDATEN

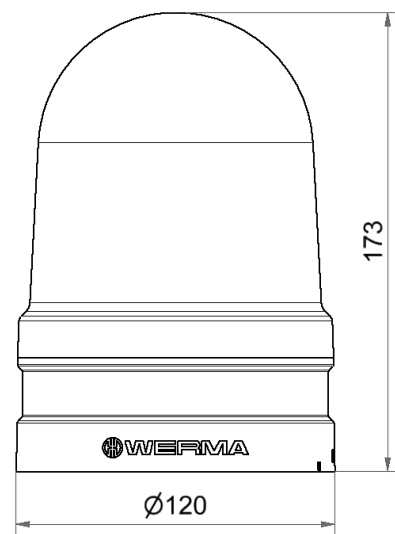
! Zusätzliche Informationen zur Installation und Montage finden Sie in der entsprechenden Bedienungsanleitung unter www.werma.com. Ausdruck ist nur zur Information und wird bei Änderung nicht berücksichtigt.

Maxi-Aufbauleuchten / EvoSIGNAL

Maxi TwinLIGHT 12/24VAC/DC GN

Konform mit CE	Ja
Konform mit RoHS-Richtlinie	Ja
WEEE	Ja
Konform mit ATEX-Richtlinie	Nein
Konform mit CCC	Nein
Konform mit UL	cULus
UL Type Rating	Type 12
Konform mit FCC	Nein
Konform mit IC	Nein
EAC Zertifikat vorhanden	Ja
Konform mit UKCA (Importeur)	Ja (WERMA (UK) Ltd.)
Konform mit AS-I	Nein
ICAO Zulassung	Nein
Konform mit DNV	Nein
Konform mit RoHS CN	Nein
Konform mit VdS	Nein
MTTF-Wert [Jahre]	270

MASSZEICHNUNG



Zusätzliche Informationen zur Installation und Montage finden Sie in der entsprechenden Bedienungsanleitung unter www.werma.com. Ausdruck ist nur zur Information und wird bei Änderung nicht berücksichtigt.